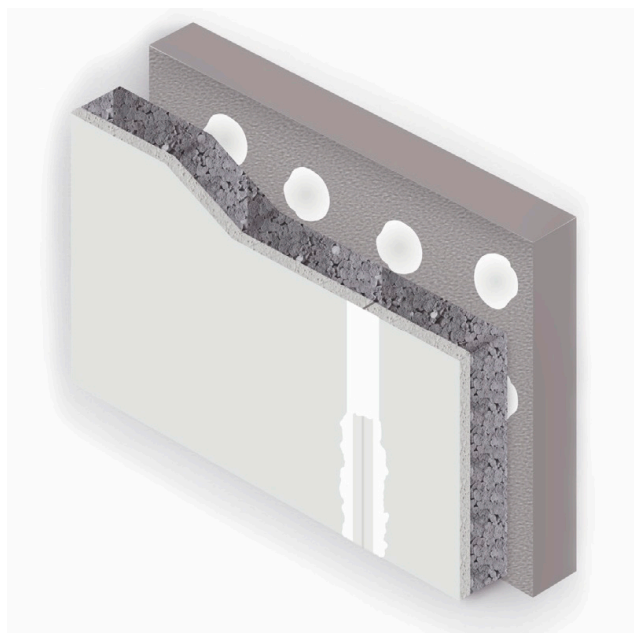


# COMPLEXES DE DOUBLAGES

DOUBLAGES THERMIQUES ET THERMO-ACOUSTIQUES



Complexes de doublages thermiques et thermo-acoustiques se présentant sous forme de panneaux, constitués de plaques de plâtre Isolava standards et techniques et d'un panneau de polystyrène expansé standard ou graphité. Conductivité thermique 0,030, 0,032 ou 0,038 W/m.K.

## ► Domaines d'emploi

Les complexes de doublages collés au mortier adhésif Isolava permettent de renforcer l'isolation thermique ou thermo-acoustique des parois. Ils sont conseillés pour les habitations, ERP (sauf escalier enclouonné), hôtellerie, locaux industriels, commerciaux, scolaires. La mise en oeuvre et le respect des hauteurs d'application doivent être conformes au DTU 25-42.

## ► Les + Isolava

- + Performances thermiques (ULTRA) et thermo-acoustiques (ULTRA A).
- + Large choix de parements (Standard, WATERprotect, SOUNDprotect, Haute Dureté).

## ► Caractéristiques techniques

TYPE DE DOUBLAGE	13+40	13+60	13+80	13+100	13+120	13+140
TH38	1,10	1,60	2,15	2,65	3,20	3,70
TH32	1,30	1,90	2,55	3,15	3,80	4,40
TH30	1,40	2,05	2,75	3,40	4,10	4,75

\* Autres épaisseurs, nous consulter.

## ► Références

---

Mise en oeuvre conforme au DTU 25-42

## ► Poids indicatif

---

Voir fiches techniques