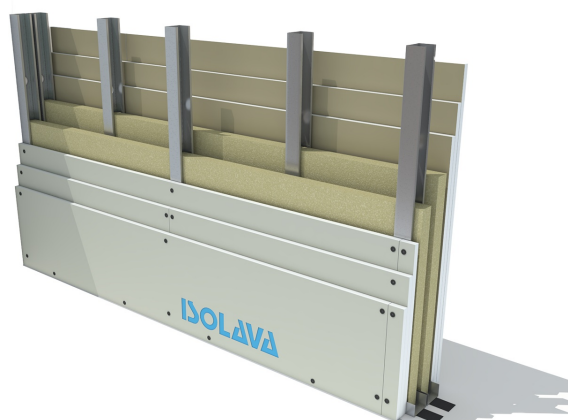


# CLOISON EASY METAL S 200

PAREMENTS TRIPLES - PLAQUES STANDARDS ET TECHNIQUES



Cloison de séparation constituée par assemblage de trois plaques BA13 NF Isolava de chaque côté de largeur 1200 mm, vissées sur une double ossature métallique de 48 mm positionnée dans un rail de 48 mm.

## ► Domaines d'emploi

Les cloisons Easy Métal S (séparative) permettent de séparer un espace d'une circulation (couloir) ou de deux logements (collectifs, tertiaires, industries...) en neuf ou rénovation.

## ► Les + Isolava

- + Large choix de parements (WATERprotect, FIREprotect, SOUNDprotect, STARprotect R', HD...).
- + Résistance au feu EI > 60 mn et EI > 120 mn (avec trois plaques FIREprotect).
- + Haute performance acoustique.
- + Montage facile.

## ► Caractéristiques techniques

TYPE DE CLOISON	TYPE OSSATURE	ENTRAXE DES MONTANTS (mm)	HAUTEUR LIMITE (mm)		PAREMENT	PERFORMANCE	
			SIMPLE	DOUBLE			
200	M48/35 R48 double ossature	400		3400	2 x 3 BA13	EI > 60 Plaque STD	EI > 120 Plaque FEU
		600		3100			

## ► Références

N° PV : RS16-088 + Rec.

## ► Poids indicatif

65 kg / m<sup>2</sup>