





Guide de mise en œuvre

Cloisons séparatives Easy Métal

-  Réponse + Expédition rapides
-  Panachage produits
-  Gamme complète
-  Produits certifiés

6 étapes clés pour la mise en oeuvre des cloisons séparatives en plaques de plâtre Isolava.

Avec Isolava, tout va vous sembler plus simple !

Les cloisons séparatives en plaques de plâtre se composent d'une ossature métallique simple ou double (rails et montants), revêtue sur chaque face d'une ou plusieurs plaques de plâtre. Isolava propose des plaques de plâtre spécifiques à chaque type d'usage ainsi qu'une gamme complète d'accessoires et de produits de finition.

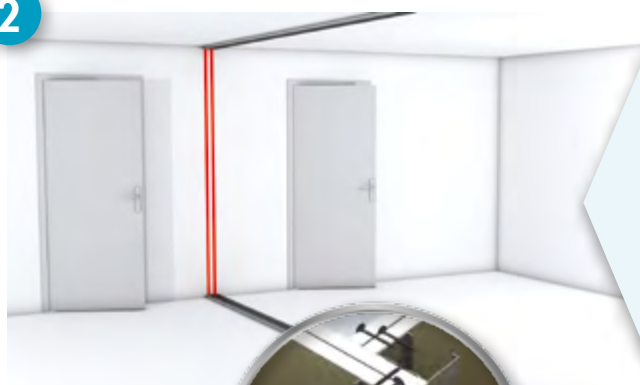
1



Traçage de l'implantation

Tracez au sol l'épaisseur totale de la cloison puis reportez le tracé au plafond à l'aide d'un fil à plomb ou d'un laser.

2



Fixation des profilés hauts et bas

Fixez un rail bas tous les 600 mm maximum (Uniquement pour les cloisons Easy Metal 120 et 140). Pour les autres systèmes de cloisons de séparation, fixez de manière indépendante, deux rails bas tous les 600 mm maximum (ou cornière : voir PV) en fonction de la largeur de la cloison.

Le type de fixation doit être adapté à la nature des planchers.

Reportez et fixez le rail haut.

Sur sol brut, une protection en film polyéthylène (minimum 100 µm) est nécessaire. Le retour latéral de cette protection doit dépasser de 20 mm du niveau du sol fini.

Afin d'assurer une bonne étanchéité au sol, un joint souple doit être également ajouté en périphérie, de chaque côté de la cloison.

Dans le cas de fixations sous plafond en plaques de plâtre, les rails sont soit vissés dans l'ossature du plafond, soit chevillés dans les plaques de plâtre.

raccord d'angle



raccord en T

Pour le traitement des raccords d'angles ou en T, une interruption du rail (haut et bas) doit être effectuée au droit des croisements.

3



Mise en place des montants

Positionnez les montants dans le ou les rails tous les 600 mm (en fonction des hauteurs, les montants peuvent être ramenés à un entraxe 400 mm). Les deux solutions peuvent être aussi doublées.

Lorsqu'ils sont doublés dos à dos, les montants doivent être alternés et fixés tous les 400 mm maximum avec les vis TRPF Isolava.

Ajustez les montants à la bonne longueur (hauteur sous plafond moins 10 mm).

4



Mise en œuvre des plaques (détails pour simple peau, double et triple peau)

Montez les plaques verticalement jointives au plafond. En partie basse, un espace de 10 mm environ est ménagé afin d'éviter des remontées d'humidité.

Les plaques doivent être jointives et positionnées de façon bien centrée sur les montants afin de faciliter le vissage. Le vissage s'effectue tous les 300 mm maximum.



Pour la fixation des plaques, la longueur des vis = épaisseur des parements + 10 mm.

Les joints doivent être décalés d'une peau à l'autre et alternés sur chaque parement.

Les plaques doivent être découpées à l'aide d'un cutter ou d'une scie égoïne et vissées sur les rails et les montants.

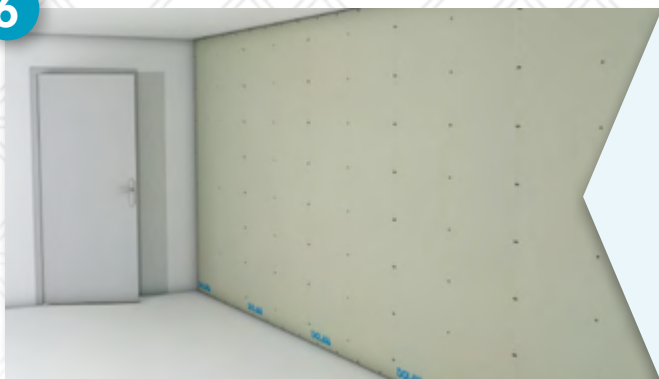
5



Isolant et gaines électriques

L'isolant ainsi que les gaines électriques doivent être intégrés après la pose du premier parement.

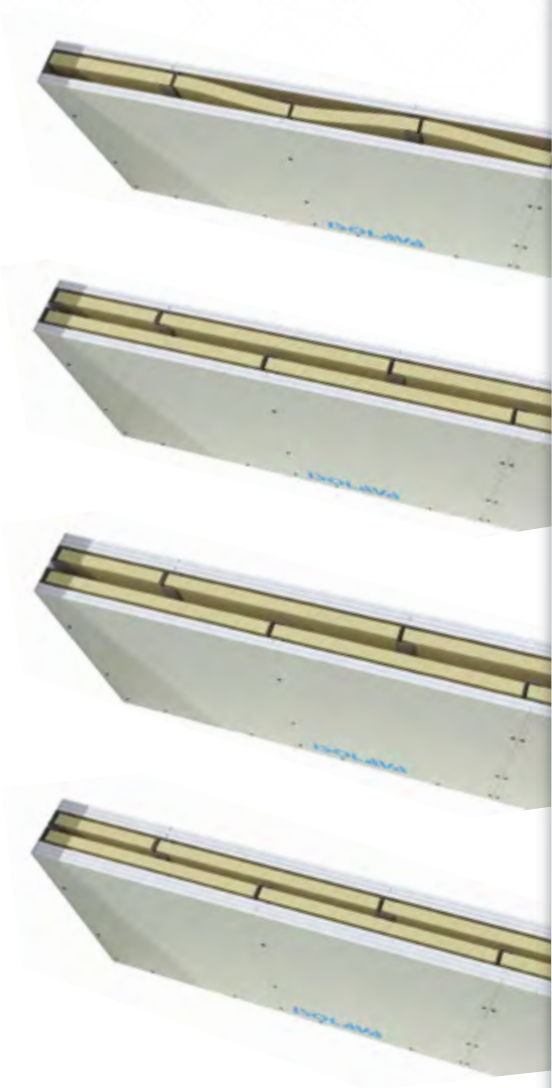
6



Cloison avant réalisation des joints

Pour le traitement des joints, appliquez la bande papier et les enduits Isolava. Passez de l'enduit sur les têtes de vis.

A l'aide d'un couteau américain de 15 cm, enduisez l'aminci entre les plaques et placez la bande à joints dans l'axe du joint. Recouvrez la bande avec l'enduit et passez une couche d'enduit plus large à l'aide d'un platoir inox pour donner l'aspect fini.



Détails par type de solutions Easy Métal S

Cloisons Easy Métal S120 et S140

- 2 plaques BA13 de chaque côté
- Ossature périphérique : Rail 70 ou 90
- Montant 48 ou 70
- Isolant

Cloisons Easy Métal S160

- 2 plaques BA13 de chaque côté
- Ossature périphérique : 2 rails 48 ou en cornières métalliques
- Montants 48, 70 ou 90
- Isolant

Cloisons Easy Métal S180, S200

- 2 plaques BA13 sur une face et 3 plaques sur l'autre face
- Ossatures métalliques : 2 rails 48
- Montants 48
- Isolant

Cloisons Easy Métal S180, S220, S260

- 3 plaques BA13 de chaque côté
- Ossatures métalliques : 2 rails 48, 70 ou 90
- Montants 48, 70 ou 90
- Isolant