

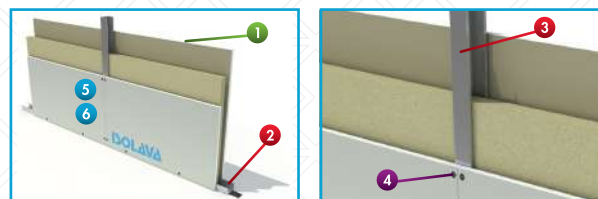
# ISOLAVA



## Quantitatifs estimatifs moyens au m<sup>2</sup> pour la réalisation de vos ouvrages

### CLOISON DE DISTRIBUTION

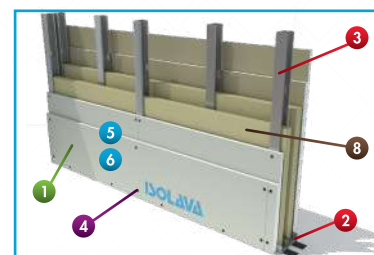
Matériaux nécessaires pour 1 m<sup>2</sup> de cloison de distribution, parement simple ou double



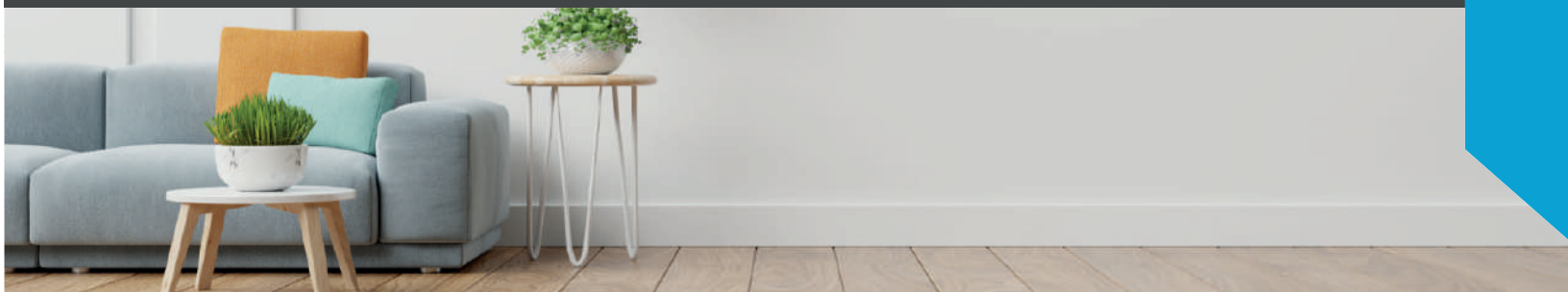
PRODUITS	PAREMENT SIMPLE ENTRAXE DES MONTANTS				PAREMENT DOUBLE ENTRAXE DES MONTANTS				UNITÉ
	40 CM		60 CM		40 CM		60 CM		
	SIMPLES	DOUBLES	SIMPLES	DOUBLES	SIMPLES	DOUBLES	SIMPLES	DOUBLES	
1 Plaque de plâtre Isolava (largeur 120 cm)	2,10				4,20				m <sup>2</sup>
2 Rail métallique	0,90				0,90				m
3 Montant métallique	3,00	5,30	2,10	3,70	3,00	5,30	2,10	3,70	m
4 Vis auto-perceuses 25 mm ou 35 mm	30	30	22	22	8	8	6	6	pièces
4 Ou Vis auto-perceuses 45 mm	-				30	30	22	22	pièces
5 Bandes à joints	2,80				2,80				m
6 Enduit poudre : ISOPR2, PR4, PR8, ISOSN	0,66				0,66				kg
6 Ou Enduit prêt à l'emploi : ISOREADY, ISOLIGHT	0,94				0,94				kg
7 Vis TRPF 9,5 mm (option)	2	10	2	6	2	10	2	6	pièces
8 Isolation (option)					1,05				m <sup>2</sup>

### CLOISON DE SÉPARATION

Matériaux nécessaires pour 1 m<sup>2</sup> de cloison de séparation, parement double

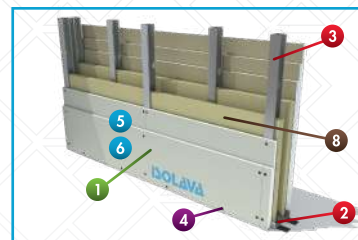


PRODUITS	EASY METAL S120 (rail 70), S140 (rail 90), S160 (cornière) PAREMENTS 2x2 BA13 ENTRAXE DES MONTANTS				EASY METAL S160 à 300 PAREMENT 2x2 BA13 ENTRAXE DES MONTANTS				UNITÉ
	40 CM		60 CM		40 CM		60 CM		
	SIMPLES	DOUBLES	SIMPLES	DOUBLES	SIMPLES	DOUBLES	SIMPLES	DOUBLES	
1 Plaque de plâtre Isolava (largeur 120 cm)	4,20				4,20				m <sup>2</sup>
2 Rail métallique ou cornière	0,90 (2,60 pour la S160)				1,80				m
3 Montant métallique	6,00	10,60	4,20	7,40	6,00	10,60	4,20	7,40	m
4 Vis auto-perceuses 25 mm	8	8	6	6	8	8	6	6	pièces
4 Ou Vis auto-perceuses 35 mm					8	8	6	6	pièces
4 Ou Vis auto-perceuses 45 mm	30	30	22	22	30	30	22	22	pièces
5 Bandes à joints	2,80				2,80				m
6 Enduit poudre : ISOPR2, PR4, PR8, ISOSN	0,66				0,66				kg
6 Ou Enduit prêt à l'emploi : ISOREADY, ISOLIGHT	0,94				0,94				kg
7 Vis TRPF 9,5 mm (option)	2	10	2	6	2	10	2	6	pièces
8 Isolation (option)	1,05				2,10				m <sup>2</sup>



## CLOISON DE SÉPARATION

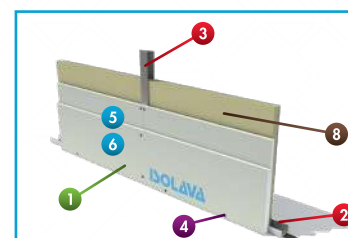
Matériaux nécessaires pour 1 m<sup>2</sup> de cloison de séparation, parement dissymétrique ou triple



PRODUITS	EASY METAL S160 à S300 PAREMENTS 1x2 et 1x3 BA13 (dissymétrique) ENTRAXE DES MONTANTS				EASY METAL S160 à S300 PAREMENTS 2x3 BA13 (triple) ENTRAXE DES MONTANTS				UNITÉ
	40 CM		60 CM		40 CM		60 CM		
	SIMPLES	DOUBLES	SIMPLES	DOUBLES	SIMPLES	DOUBLES	SIMPLES	DOUBLES	
1 Plaque de plâtre Isolava (largeur 120 cm)	5,25				6,40				m <sup>2</sup>
2 Rail métallique ou cornière	1,80				0,90				m
3 Montant métallique	6,00	10,60	4,20	7,40	6,00	10,60	4,20	7,40	m
4 Vis auto-perceuses 25 mm	8	8	6	6	8	8	6	6	pièces
Vis auto-perceuses 35 mm	12	12	16	16	10	10	8	8	pièces
4 Ou Vis auto-perceuses 45 mm	30	30	22	22	30	30	22	22	pièces
5 Bandes à joints	2,80				2,80				m
6 Enduit poudre : ISOPR2, PR4, PR8, ISOSN	0,66				0,66				kg
6 Ou Enduit prêt à l'emploi : ISOREADY, ISOLIGHT	0,94				0,94				kg
7 Vis TRPF 9,5 mm (option)	2	10	2	6	2	10	2	6	pièces
8 Isolation	2,10				2,10				m <sup>2</sup>

## CONTRE-CLOISON

Matériaux nécessaires pour 1 m<sup>2</sup> de contre-cloison, parement simple ou double



PRODUITS	PAREMENT SIMPLE ENTRAXE DES MONTANTS				PAREMENT DOUBLE ENTRAXE DES MONTANTS				UNITÉ
	40 CM		60 CM		40 CM		60 CM		
	SIMPLES	DOUBLES	SIMPLES	DOUBLES	SIMPLES	DOUBLES	SIMPLES	DOUBLES	
1 Plaque de plâtre Isolava (largeur 120 cm)	1,05				2,10				m <sup>2</sup>
2 Rail métallique ou cornière	0,90				0,90				m
3 Montant métallique	3,00	5,30	2,10	3,70	3,00	5,30	2,10	3,70	m
4 Vis auto-perceuses 25 mm ou 35 mm	15	15	11	11	4	4	3	3	pièces
4 Ou Vis auto-perceuses 45 mm	-				15	15	11	11	pièces
5 Bandes à joints	1,40				1,40				m
6 Enduit poudre : ISOPR2, PR4, PR8, ISOSN	0,33				0,33				kg
6 Ou Enduit prêt à l'emploi : ISOREADY, ISOLIGHT	0,50				0,50				kg
7 Vis TRPF 9,5 mm (option)	2	10	2	6	2	10	2	6	pièces
8 Isolation	1,05				1,05				m <sup>2</sup>