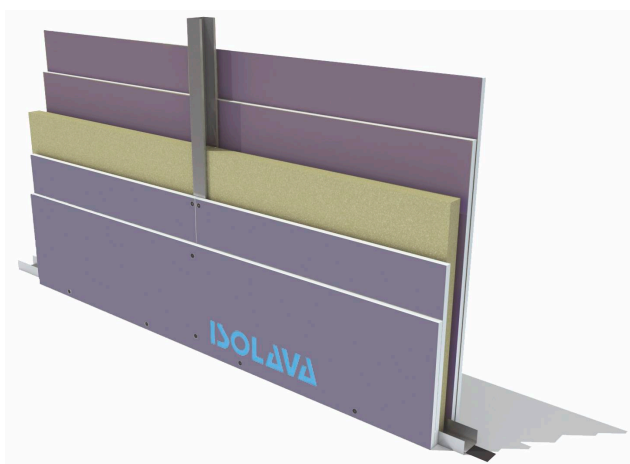


CLOISON EASY METAL D 140/90 STAR

PAREMENTS DOUBLES - PLAQUES STARPROTECT R'



Cloison de distribution constituée par assemblage de deux plaques BA13 STARprotect R' NF Isolava de chaque côté de largeur 600 ou 1200 mm, vissées sur une ossature métallique de 90 mm.

► Domaines d'emploi

Les cloisons Easy Métal D (distribution) permettent d'agencer les espaces intérieurs d'un bâtiment (habitations, tertiaires, ERP...) en neuf ou rénovation.

► Les + Isolava

- + Résistance au feu EI 90 mn.
- + Performance acoustique.
- + Montage facile.
- + Hydrofuge.
- + Résistance aux chocs / Très Haute Dureté.

► Caractéristiques techniques

| TYPE DE CLOISON | TYPE OSSATURE | ENTRAXE DES MONTANTS (mm) | HAUTEUR LIMITE (mm) | | PAREMENT | ISOLATION | PERFORMANCE |
|-----------------|---------------|---------------------------|---------------------|--------|------------|----------------------------|-------------|
| | | | SIMPLE | DOUBLE | | | |
| 140/90 | 90/35 | 400 | 5900 | 6950 | 2 x 2 BA13 | Avec / Sans laine minérale | EI 90 |
| | | 600 | 5250 | 6350 | | | |

► Références

Mise en oeuvre conforme au DTU 25-41
N° PV : RS16-087 + Rec.

► Poids indicatif

52,5 kg / m²