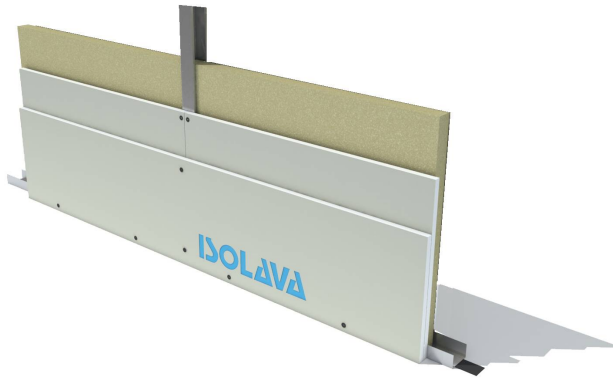


# CONTRE CLOISON EASY METAL M 13

PLAQUES STANDARDS ET TECHNIQUES BA13



Contre-cloison constituée par assemblage d'une ou deux plaques BA13 NF Isolava sur la même face de largeur 1200 mm, vissées sur des montants métalliques, avec ou sans isolant, en fonction des performances à obtenir.

## ► Domaines d'emploi

Les contre-cloisons Easy Métal permettent d'isoler en doublant la paroi existante. Les contre-cloisons doivent être réalisées conformément au DTU 25-41; à savoir, les ouvrages constitués d'une seule plaque sont admissibles dans les logements et parties privatives dans les logements collectifs (cas A du DTU 25-41). Cas B du DTU 25-41, autres emplois que ceux visés dans le cas A (ERP, tertiaire...)

## ► Les + Isolava

- + Choix de parements possibles (WATERprotect, SOUNDprotect, HD...).
- + Résistance au feu.
- + Montage facile.

## ► Caractéristiques techniques

TYPE DE CLOISON	TYPE OSSATURE	ENTRAXE DES MONTANTS (mm)	HAUTEUR LIMITE (mm)		PAREMENT	ISOLATION	PERFORMANCE	
			SIMPLE	DOUBLE				
CC 48/1	48/35	400	2250		2650	1 BA 13	Avec isolant	EI 15 Plaque STD
CC 48/2	48/35	400	2550		3000	2 BA 13	Avec isolant	EI 30 Plaque STD
CC 70/1	70/35	400	2800		3350	1 BA 13	Avec isolant	EI 15 Plaque STD
CC 70/2	70/35	400	3200		3800	2 BA 13	Avec isolant	EI 30 Plaque STD

CC 90/1	90/35	400	3250	3850	1 BA 13	Avec isolant	EI 15 Plaque STD
CC 90/2	90/35	400	3700	4400	2 BA 13	Avec isolant	EI 30 Plaque STD

## ► Références

---

Mise en oeuvre conforme au DTU 25-41

Extension classement du PV RS 16-088