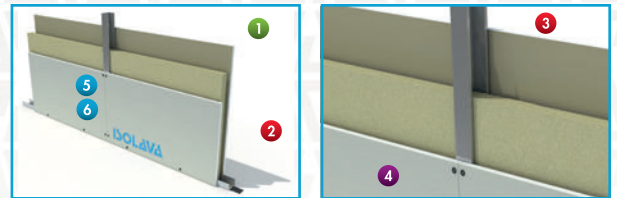




CLOISON DE DISTRIBUTION

Quantitatifs estimatifs pour 1 m² de cloison de distribution, parement simple ou double

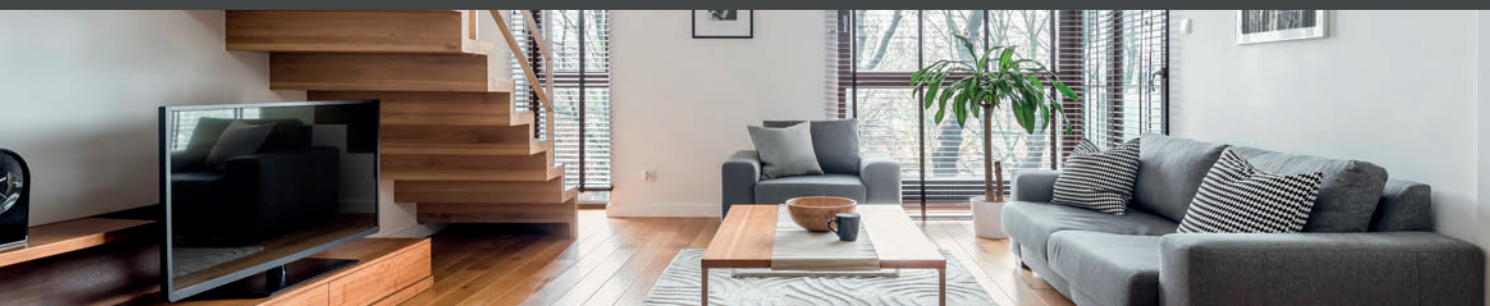


| PRODUITS | PAREMENT SIMPLE ENTRAXE DES MONTANTS | | | | PAREMENT DOUBLE ENTRAXE DES MONTANTS | | | | UNITÉ |
|---|---|---------|---------|---------|---|---------|---------|---------|----------------|
| | 40 CM | | 60 CM | | 40 CM | | 60 CM | | |
| | SIMPLES | DOUBLES | SIMPLES | DOUBLES | SIMPLES | DOUBLES | SIMPLES | DOUBLES | |
| 1 Plaque de plâtre Isolava (largeur 120 cm) | 2,10 | | | | 4,20 | | | | m ² |
| 2 Rail métallique | 0,84 | | | | 0,84 | | | | m |
| 3 Montant métallique | 2,89 | 5,25 | 2,10 | 3,68 | 2,89 | 5,25 | 2,10 | 3,68 | m |
| 4 Vis TTPC 25 mm ou 35 mm (plaque intérieure) | 37,00 | 47,00 | 30,00 | 35,00 | 14,00 | 18,00 | 10,00 | 13,00 | pièces |
| 4 Ou Vis TTPC 35, 45 ou 55 mm (plaque extérieure) | - | | | | 34,00 | 42,00 | 27,00 | 32,00 | pièces |
| 5 Bandes à joints | 3,47 | | | | 3,33 | | | | m |
| 6 Enduit poudre : ISOPR2, PR4, PR8, ISOSN | 0,66 | | | | 0,66 | | | | kg |
| 6 Ou Enduit prêt à l'emploi : ISOREADY, ISOLIGHT | 0,94 | | | | 0,94 | | | | kg |
| 7 Vis TRPF 9,5 mm (option) | 3,00 | 7,00 | 2,00 | 5,00 | 2,00 | 6,00 | 2,00 | 4,00 | pièces |
| 8 Isolation (option) | | | | | 1,05 | | | | m ² |

Quantitatifs estimatifs pour 1 m² de cloison de distribution, parement simple, largeur 900 mm

| PRODUITS | PAREMENT SIMPLE ENTRAXE DES MONTANTS | | | | UNITÉ |
|--|---|---------|---------|---------|----------------|
| | 45 CM | | 90 CM | | |
| | SIMPLES | DOUBLES | SIMPLES | DOUBLES | |
| 1 Plaque de plâtre Isolava (largeur 90 cm) | 2,10 | | | | m ² |
| 2 Rail métallique ou cornière | 0,70 | | | | m |
| 3 Montant métallique | 2,63 | 4,73 | 1,58 | 2,63 | m |
| 4 Vis TTPC 25 mm ou 35 mm | 37,00 | 45,00 | 28,00 | 28,00 | pièces |
| 4 Ou Vis TTPC 45 mm | - | | | | pièces |
| 5 Bandes à joints | 3,85 | | | | m |
| 6 Enduit poudre : ISOPR2, PR4, PR8, ISOSN | 0,33 | | | | kg |
| 6 Ou Enduit prêt à l'emploi : ISOREADY, ISOLIGHT | 0,50 | | | | kg |
| 7 Vis TRPF 9,5 mm (option) | 2,00 | 6,00 | 1,00 | 3,00 | pièces |
| 8 Isolation (option) | 1,05 | | | | m ² |





CLOISON DE SÉPARATION

Quantitatifs estimatifs pour 1 m² de cloison de séparation, parement double



| PRODUITS | EASY METAL S120 (rail 70), S140 (rail 90), S160 (cornière) PAREMENTS 2x2 BA13 ENTRAXE DES MONTANTS | | | | EASY METAL S160 à 300 PAREMENT 2x2 BA13 ENTRAXE DES MONTANTS | | | | UNITÉ |
|--|--|---------|---------|---------|--|---------|---------|---------|----------------|
| | 40 CM | | 60 CM | | 40 CM | | 60 CM | | |
| | SIMPLES | DOUBLES | SIMPLES | DOUBLES | SIMPLES | DOUBLES | SIMPLES | DOUBLES | |
| 1 Plaque de plâtre Isolava (largeur 120 cm) | 4,20 | | | | 4,20 | | | | m ² |
| 2 Rail métallique ou cornière | 0,84 (1,05 pour la S160) | | | | 1,68 | | | | m |
| 3 Montant métallique | 4,73 | 9,45 | 3,15 | 6,30 | 5,78 | 10,50 | 4,20 | 7,35 | m |
| 4 Vis TTPC 25 mm ou 35 mm (plaque intérieure) | 16,00 | 21,00 | 12,00 | 15,00 | 16,00 | 21,00 | 12,00 | 15,00 | pièces |
| 4 Ou Vis TTPC 45 mm (plaque extérieure) | 37,00 | 47,00 | 30,00 | 35,00 | 37,00 | 47,00 | 30,00 | 35,00 | pièces |
| 5 Bandes à joints | 3,47 | | | | 3,47 | | | | m |
| 6 Enduit poudre : ISOPR2, PR4, PR8, ISOSN | 0,66 | | | | 0,66 | | | | kg |
| 6 Ou Enduit prêt à l'emploi : ISOREADY, ISOLIGHT | 0,94 | | | | 0,94 | | | | kg |
| 7 Vis TRPF 9,5 mm (option) | 5,00 | 14,00 | 4,00 | 10,00 | 5,00 | 14,00 | 4,00 | 10,00 | pièces |
| 8 Isolation (option) | 1,05 | | | | 1,05 | | | | m ² |

Quantitatifs estimatifs pour 1 m² de cloison de séparation, parement dissymétrique

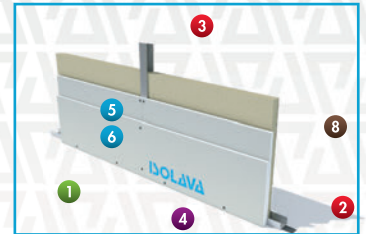


| PRODUITS | EASY METAL S160 à S300 PAREMENTS 1x2 et 1x3 BA13 (dissymétrique) ENTRAXE DES MONTANTS | | | | UNITÉ |
|--|---|----------------|----------------|----------------|----------------|
| | 40 CM | | 60 CM | | |
| | SIMPLES | DOUBLES | SIMPLES | DOUBLES | |
| 1 Plaque de plâtre Isolava (largeur 120 cm) | 5,25 | | | | m ² |
| 2 Rail métallique ou cornière | 2,21 | | | | m |
| 3 Montant métallique | 5,25 | 9,98 | 3,68 | 6,83 | m |
| 4 Vis TTPC 25 mm (1ère peau) Vis TTPC 35 mm (2ème peau) | 16,00 27,00 | 21,00 34,00 | 12,00 21,00 | 15,00 25,00 | pièces |
| 4 Ou Vis TTPC 45 mm (3ème peau) | 19,00 | 24,00 | 15,00 | 18,00 | pièces |
| 5 Bandes à joints | 3,47 | | | | m |
| 6 Enduit poudre : ISOPR2, PR4, PR8, ISOSN | 0,66 | | | | kg |
| 6 Ou Enduit prêt à l'emploi : ISOREADY, ISOLIGHT | 0,94 | | | | kg |
| 7 Vis TRPF 9,5 mm (option) | 5,00 | 14,00 | 4,00 | 10,00 | pièces |
| 8 Isolation | 1,05 | | | | m ² |



CONTRE-CLOISON

Quantitatifs estimatifs pour 1 m² de contre-cloison, parement simple ou double



| PRODUITS | PAREMENT SIMPLE ENTRAXE DES MONTANTS | | | | PAREMENT DOUBLE ENTRAXE DES MONTANTS | | | | UNITÉ |
|--|---|---------|---------|---------|---|---------|---------|---------|----------------|
| | 40 CM | | 60 CM | | 40 CM | | 60 CM | | |
| | SIMPLES | DOUBLES | SIMPLES | DOUBLES | SIMPLES | DOUBLES | SIMPLES | DOUBLES | |
| 1 Plaque de plâtre Isolava (largeur 120 cm) | 1,05 | | | | 2,10 | | | | m ² |
| 2 Rail métallique ou cornière | 0,84 | | | | 0,84 | | | | m |
| 3 Montant métallique | 2,89 | 5,25 | 2,10 | 3,68 | 2,89 | 5,25 | 2,10 | 3,68 | m |
| 4 Vis TTPC 25 mm ou 35 mm | 19,00 | 24,00 | 15,00 | 18,00 | 8,00 | 11,00 | 6,00 | 8,00 | pièces |
| 4 Ou Vis TTPC 45 mm | - | | | | 19,00 | 24,00 | 15,00 | 18,00 | pièces |
| 5 Bandes à joints | 1,73 | | | | 1,73 | | | | m |
| 6 Enduit poudre : ISOPR2, PR4, PR8, ISOSN | 0,33 | | | | 0,33 | | | | kg |
| 6 Ou Enduit prêt à l'emploi : ISOREADY, ISOLIGHT | 0,50 | | | | 0,50 | | | | kg |
| 7 Vis TRPF 9,5 mm (option) | 3,00 | 7,00 | 2,00 | 5,00 | 3,00 | 7,00 | 2,00 | 5,00 | pièces |
| 8 Isolation | 1,05 | | | | 1,05 | | | | m ² |

Quantitatifs estimatifs pour 1 m² de contre-cloison, parement simple, largeur 900 mm

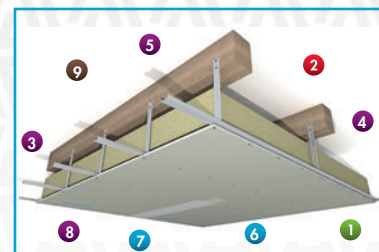
| PRODUITS | PAREMENT SIMPLE ENTRAXE DES MONTANTS | | | | UNITÉ |
|--|---|---------|---------|---------|----------------|
| | 45 CM | | 90 CM | | |
| | SIMPLES | DOUBLES | SIMPLES | DOUBLES | |
| 1 Plaque de plâtre Isolava (largeur 90 cm) | 1,05 | | | | m ² |
| 2 Rail métallique ou cornière | 0,70 | | | | m |
| 3 Montant métallique | 2,63 | 4,73 | 1,58 | 2,63 | m |
| 4 Vis TTPC 25 mm ou 35 mm | 19,00 | 23,00 | 15,00 | 15,00 | pièces |
| 4 Ou Vis TTPC 45 mm | - | | | | pièces |
| 5 Bandes à joints | 1,93 | | | | m |
| 6 Enduit poudre : ISOPR2, PR4, PR8, ISOSN | 0,33 | | | | kg |
| 6 Ou Enduit prêt à l'emploi : ISOREADY, ISOLIGHT | 0,50 | | | | kg |
| 7 Vis TRPF 9,5 mm (option) | 2,00 | 6,00 | 1,00 | 3,00 | pièces |
| 8 Isolation | 1,05 | | | | m ² |





PLAFOND EASY METAL

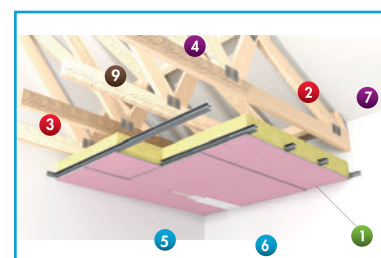
Quantitatifs estimatifs pour 1 m² de plafond Easy Métal, parement simple ou double



| PRODUITS | PAREMENT SIMPLE | | PAREMENT DOUBLE | | UNITÉ |
|--|-----------------------|-------|-----------------------|-------|----------------|
| | ENTRAXE DES FOURRURES | | ENTRAXE DES FOURRURES | | |
| | 50 CM | 60 CM | 50 CM | 60 CM | |
| 1 Plaque de plâtre | 1,05 | 1,05 | 2,10 | 2,10 | m ² |
| 2 Fourrure F47 | 2,10 | 1,79 | 2,10 | 1,79 | ml |
| 3 Lisse clip ou cornière | 0,47 | 0,47 | 0,47 | 0,47 | ml |
| 4 Eclisse de raccord | 0,25 | 0,21 | 0,25 | 0,21 | pièces |
| 5 Suspentes | 1,84 | 1,56 | 1,84 | 1,56 | pièces |
| 6 Bandes à joints | 1,58 | 1,58 | 1,58 | 1,58 | m |
| 7 Enduit poudre : ISOPR2, PR4, PR8, ISOSN | 0,35 | 0,35 | 0,35 | 0,35 | kg |
| 7 Ou Enduit prêt à l'emploi : ISOREADY, ISOLIGHT | 0,50 | 0,50 | 0,50 | 0,50 | kg |
| 8 Vis TTPC 35 mm (plaque intérieure) | - | - | 9,00 | 8,00 | pièces |
| 8 Vis TTPC 45 mm (plaque extérieure) | 14,00 | 12,00 | 14,00 | 12,00 | pièces |
| 9 Isolation (option) | | 1,05 | | | m ² |

* Estimatif : base 100 m² pour une pièce rectangulaire

Quantitatifs estimatifs pour 1m² de plafond Easy Métal M RF (autoportant)



| PRODUITS | PAREMENT SIMPLE | | PAREMENT DOUBLE | | UNITÉ |
|---|----------------------|-------|----------------------|-------|----------------|
| | ENTRAXE DES MONTANTS | | ENTRAXE DES MONTANTS | | |
| | 50 CM | 60 CM | 50 CM | 60 CM | |
| 1 Plaque de plâtre | 1,05 | 1,05 | 1,05 | 1,05 | m ² |
| 2 Montant | 2,21 | 1,89 | 4,20 | 3,57 | ml |
| 3 Rail | 0,46 | 0,43 | 0,65 | 0,59 | ml |
| 4 Suspentes (en fonction de la portée des montants) | 1,84 | 1,56 | 1,02 | 0,87 | pièces |
| 5 Bandes à joints | 1,58 | 1,58 | 1,58 | 1,58 | m |
| 6 Enduit poudre : ISOPR2, PR4, PR8, ISOSN | 0,35 | 0,35 | 0,35 | 0,35 | kg |
| 6 Ou Enduit prêt à l'emploi : ISOREADY, ISOLIGHT | 0,50 | 0,50 | 0,50 | 0,50 | kg |
| 7 Vis TTPC 35 mm (plaque) | 15,00 | 13,00 | 14,00 | 13,00 | pièces |
| 8 Vis TRPF (métal) | 5,00 | 5,00 | 12,00 | 10,00 | pièces |
| 9 Isolation (option) | | | 1,05 | | m ² |

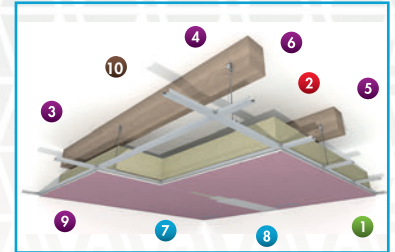
* Estimatif : base 100 m² pour une pièce rectangulaire



PLAFOND EASY METAL RF

Quantitatifs estimatifs pour 1m² de plafond Easy Métal Connect' RF

| PRODUITS | QUANTITÉ / TYPE DE PLAFOND | | | UNITÉ |
|---|--|--|--|----------------|
| | 1 BA 15 FIREprotect Entraxe connecteur RF 400 mm | 2 BA 13 FIREprotect Entraxe connecteur RF 400 mm | 3 BA 15 FIREprotect Entraxe connecteur RF 300 mm | |
| 1 Plaque de plâtre FIREprotect | 1,05 | 2,10 | 3,15 | m ² |
| 2 Fourrure F47 | 1,00 | 1,00 | 1,00 | m |
| 3 Entretoise ** | 2,30 | 2,30 | 3,00 | pièces |
| 4 Connecteur RF | 2,30 | 2,30 | 3,00 | pièces |
| 5 Eclisse de raccord | 0,20 | 0,20 | 0,20 | pièces |
| 6 Suspension (portée 1 200 mm) | 0,90 | 0,90 | - | pièces |
| 6 Suspension (portée 600 mm) | - | - | 1,70 | pièces |
| 7 Bandes à joints | 1,60 | 1,60 | 1,60 | m |
| 8 Enduit poudre : ISOPR2, PR4, PR8, ISOSN | 0,35 | 0,35 | 0,35 | kg |
| 8 Ou Enduit prêt à l'emploi : ISOREANDY, ISOLIGHT | 0,50 | 0,50 | 0,50 | kg |
| 9 Vis TTPC 35 mm | 26,00 | 44,00 | 22,00 | pièces |
| 9 Vis TTPC 45 mm | - | - | 22,00 | pièces |
| 9 Vis TTPC 55 mm | - | - | 44,00 | pièces |
| 10 Isolation (option) | | 1,05 | | m ² |



* Estimatif : base 100 m² pour une pièce rectangulaire

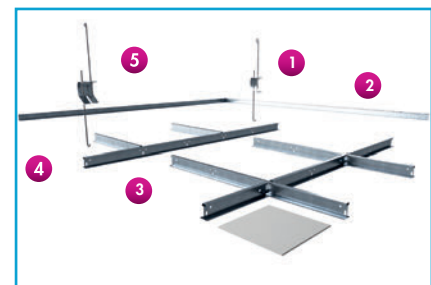
** 1 entretoise = 1,153 ml



PLAFONDS DÉMONTABLES

Quantitatifs estimatifs pour 1m² de plafonds démontables

| PRODUITS | ENTRAXE DES PORTEURS (1 200 mm) Module 600 x 600 | UNITÉ |
|-----------------------------|---|-------|
| 1 Porteur | 0,84 | ml |
| 2 Entretoise longue | 1,67 | ml |
| 3 Entretoise courte | 0,84 | ml |
| 4 Suspente à réglage rapide | 0,70 | pièce |
| 5 Cornière | selon la périphérie de la pièce | - |



* Estimatif : base 100 m² pour une pièce rectangulaire





CLOISON ALVÉOLAIRE

Quantitatifs estimatifs pour 1 m² de cloison alvéolaire

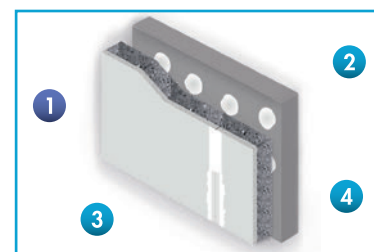
| PRODUITS | QUANTITÉ | UNITÉ |
|---|----------|----------------|
| 1 Cloison alvéolaire | 1,05 | m ² |
| 2 Lisse basse | 0,42 | ml |
| 2 Lisse haute | 0,68 | ml |
| 3 Clavette 50 | 2 | pièces |
| 4 Vis auto-perceuses 35 mm | 8 | pièces |
| 4 Vis auto-perceuses 70 mm | 1 | pièce |
| 5 Bandes à joints | 2,8 | ml |
| 6 Enduit poudre : ISOPR2, PR4, PR8 | 0,66 | kg |
| 6 Enduit prêt à l'emploi : ISOREADY, ISOLIGHT | 0,940 | kg |



COMPLEXE DE DOUBLAGE

Quantitatifs estimatifs pour 1 m² de complexe de doublage

| PRODUITS | QUANTITÉ | UNITÉ |
|--|----------|----------------|
| 1 Doublage Isolava | 1,05 | m ² |
| 2 Mortier adhésif Isolava | 2 | kg |
| 3 Bandes à joints | 1,40 | m |
| 4 Enduit poudre : ISOPR2, PR4, PR8, ISOSN | 0,33 | kg |
| 4 Ou Enduit prêt à l'emploi : ISOREADY, ISOLIGHT | 0,45 | kg |



CARREAUX DE PLÂTRE

Quantitatifs estimatifs pour 1 m² de cloison en carreaux de plâtre

| PRODUITS | ÉPAISSEURS | | | UNITÉ |
|--|------------|------|-------|----------------|
| | 5 CM | 7 CM | 10 CM | |
| 1 Carreaux de plâtre Isolava | 1,05 | 1,05 | 1,05 | m ² |
| 2 Isocolle | 1,40 | 1,60 | 1,80 | kg |
| 3 Bande résiliente Phaltex | 0,40 | 0,40 | 0,40 | m |
| 4 Avec mélange colle / plâtre (50% / 50%) | 1,10 | 1,30 | 1,70 | kg |
| 5 Bandes à joints | 0,80 | 0,80 | 0,80 | m |
| 6 U plastique ou film polyéthylène | 0,40 | 0,40 | 0,40 | m |

