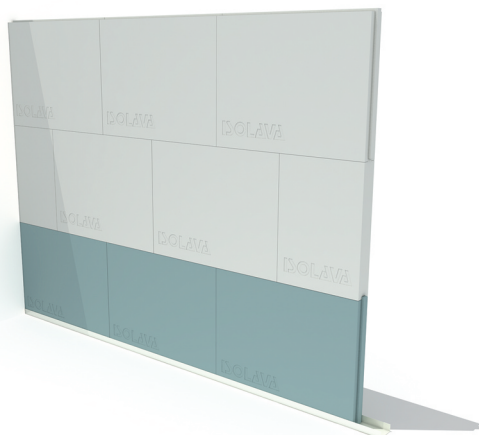


## CLOISONS CARREAUX

# CLOISON CARREAU PLATRE PLEIN

CARREAUX DE PLATRE ISOMUR OU HYDROMUR



Cloison de distribution ou contre-cloison constituée par assemblage de carreaux 50, 70 ou 100mm, solidarisés par encollage et emboîtement.

### ► Domaines d'emploi

Les carreaux de plâtre Isomur et Hydromur permettent d'agencer les espaces intérieurs d'un bâtiment (habitations, tertiaires, ERP...\*) en neuf ou rénovation. La mise en oeuvre et le respect des hauteurs doivent être conformes au DTU 25-31.

\* L'Hydromur est uniquement utilisé en EB+ privatif : salles de bain, douches, celliers non chauffés.

### ► Les + Isolava

+ Résistance au feu de EI 90 à EI 180.

+ 3 carreaux au m<sup>2</sup>.

### ► Caractéristiques techniques

TYPE DE CLOISON	HAUTEUR DE BASE (m)	DISTANCE DE BASE ENTRE RAIDISSEURS* (m)	HAUTEUR MAXI ENTRE RAIDISSEURS* (m)	HAUTEUR MAXI SI EXIGENCE FEU (m)	PERFORMANCES FEU	
					DESOLIDARISATION EN TETE (bande résiliente)	DESOLIDARISATION EN TETE (mousse expansée)
ISOMUR 50 MM	2,60	5,00	3,40	-	-	-
ISOMUR 70 MM	3,00	6,00	3,90	3,90	EI 120	EI 90
ISOMUR 100 MM	4,00	8,00	5,20	5,20	EI 180	EI 120

\* ou murs supports / Hauteur supérieure au tableau possible : voir DTU 25-31.

### ► Informations techniques

Mise en oeuvre conforme au DTU 25-31  
N° PV : RS05-112/C Reconduction n°17

### ► Poids indicatif

15,5 kg / pce (50 mm) / 21,1 kg / pce (70 mm)  
30,4 kg / pce (100 mm)