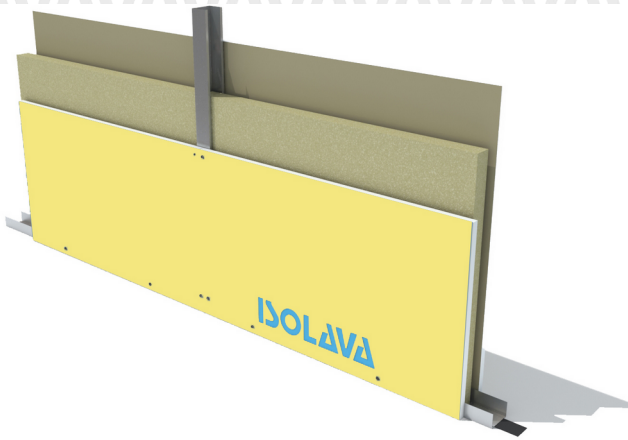


CLOISONS DE DISTRIBUTION

CLOISON EASY METAL D 106/70 - 900

PAREMENTS SIMPLES - PLAQUES HAUTE DURETE EN 900MM



Cloison de distribution constituée par assemblage de deux plaques BA18 Haute Dureté NF Isolava de largeur 900 mm, vissées sur une ossature métallique de 70 mm.

► Domaines d'emploi

Les cloisons Easy Métal D (distribution) permettent d'agencer les espaces intérieurs d'un bâtiment (habitations, tertiaires, ERP...) en neuf ou rénovation. La mise en oeuvre et le respect des hauteurs de cloisons doivent être conformes au DTU 25-41.

► Les + Isolava

- + Disponible en version BA18 Hydro (WATERprotect HD).
- + Résistance au feu EI 60 mn.
- + Résistance aux chocs / Très Haute Dureté.
- + Performance acoustique.
- + Montage facile.

► Caractéristiques techniques

TYPE DE CLOISON	TYPE OSSATURE	ENTRAXE DES MONTANTS	HAUTEUR LIMITE (mm)		PAREMENT	ISOLATION	PERFORMANCES FEU	PERFORMANCES ACOUSTIQUES Rw+C (dB)	
			SIMPLE	DOUBLE				Sans laine	Avec laine
106/70	70/35	450	4900	3950	1 BA18	Avec / Sans laine minérale	EI 60*	38	43
		900	3850	4900				Sans laine	Avec laine

Entraxe de vissage 25 cm.

* Avec / Sans laine minérale.

► Informations techniques

Mise en oeuvre conforme au DTU 25-41

N° PV : RS16-087 + Rec.

► Poids indicatif

35 kg / m²