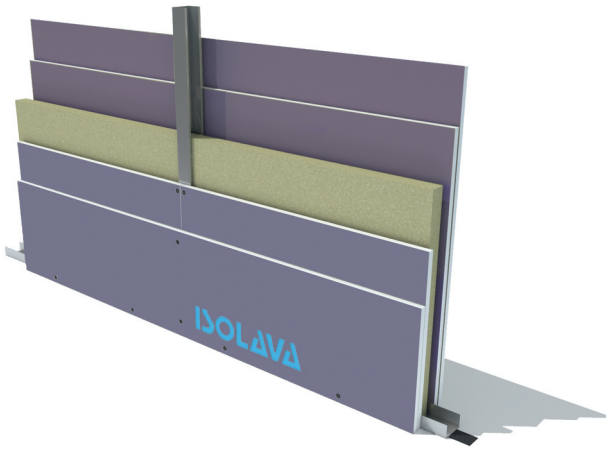


CLOISONS DE DISTRIBUTION

# CLOISON EASY METAL D 120/70 STAR

PAREMENTS DOUBLES - PLAQUES STARPROTECT R'



Cloison de distribution constituée par assemblage de deux plaques BA13 STARprotect R' NF Isolava de chaque côté de largeur 600 ou 1200 mm, vissées sur une ossature métallique de 70 mm.

## ► Domaines d'emploi

Les cloisons Easy Métal D (distribution) permettent d'agencer les espaces intérieurs d'un bâtiment (habitations, tertiaires, ERP...) en neuf ou rénovation.

## ► Les + Isolava

- + Résistance au feu EI 90 mn.
- + Performance acoustique.
- + Montage facile.
- + Hydrofuge.
- + Résistance aux chocs / Très Haute Dureté.
- + Amélioration de la qualité de l'air.
- + Parfaitement adapté à tous les ERP et logements collectifs et individuels.

## ► Caractéristiques techniques

TYPE DE CLOISON	TYPE OSSATURE	ENTRAXE DES MONTANTS	HAUTEUR LIMITE (mm)		PAREMENT	ISOLATION	PERFORMANCES FEU	PERFORMANCES ACOUSTIQUES R <sub>w</sub> +C (dB)	
			SIMPLE	DOUBLE				Sans laine	Avec laine
120/70	70/35	400	5150	6050	2 x 2 BA13	Avec / Sans laine minérale	EI 90*	44	55
		600	4450	5550				Sans laine	Avec laine

\* Avec / Sans laine minérale.

## ► Informations techniques

Mise en oeuvre conforme au DTU 25-41  
N° PV : RS16-087 + Rec.

## ► Poids indicatif

52,3 kg / m<sup>2</sup>