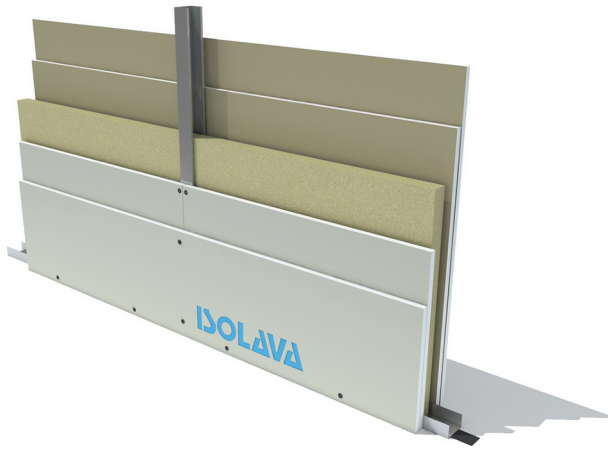


CLOISONS DE DISTRIBUTION

CLOISON EASY METAL D 150/100

PAREMENTS DOUBLES - PLAQUES STANDARDS ET TECHNIQUES



Cloison de distribution constituée par assemblage de deux plaques BA13 NF Isolava de chaque côté de largeur 600 ou 1200 mm, vissées sur une ossature métallique de 100 mm.

► Domaines d'emploi

Les cloisons Easy Métal D (distribution) permettent d'agencer les espaces intérieurs d'un bâtiment (habitations, tertiaires, ERP...) en neuf ou rénovation. La mise en oeuvre et le respect des hauteurs de cloisons doivent être conformes au DTU 25-41.

► Les + Isolava

- + Choix de parements possibles (WATERprotect, SOUNDprotect, HD...).
- + Résistance au feu EI 60 mn.
- + Performance acoustique.
- + Montage facile.

► Caractéristiques techniques

TYPE DE CLOISON	TYPE OSSATURE	ENTRAXE DES MONTANTS	HAUTEUR LIMITE (mm)		PAREMENT	ISOLATION	PERFORMANCES FEU	PERFORMANCES ACOUSTIQUES Rw+C (dB)	
			SIMPLE	DOUBLE				45 Sans laine	51 Avec laine
150/100	100/35	400	5600	6650	2 x 2 BA13	Avec / Sans laine minérale	EI 60*	45 Sans laine	51 Avec laine
		600	5000	6050					

* Avec / Sans laine minérale.

► Informations techniques

Mise en oeuvre conforme au DTU 25-41
N° PV : RS16-087 + Rec.

► Poids indicatif

40 kg / m²