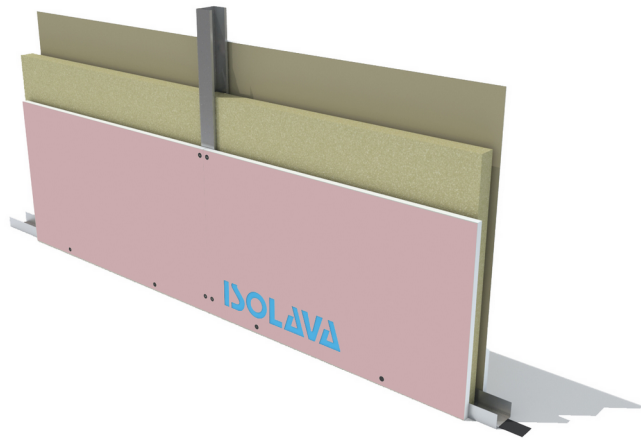


CLOISONS DE DISTRIBUTION

CLOISON EASY METAL D 72/48 FEU

PAREMENTS SIMPLES - PLAQUES FIREPROTECT



Cloison de distribution constituée par assemblage de deux plaques BA13 FIREprotect NF Isolava de largeur 1200 mm, vissées sur une ossature métallique de 48 mm.

► Domaines d'emploi

Les cloisons Easy Métal D (distribution) permettent d'agencer les espaces intérieurs d'un bâtiment (habitations, tertiaires, ERP...) en neuf ou rénovation. La mise en oeuvre et le respect des hauteurs de cloisons doivent être conformes au DTU 25-41.

► Les + Isolava

- + Performance acoustique.
- + Résistance au feu EI 45 mn (sans Laine de Roche) / EI 60 mn (avec Laine de Roche de 45 mm impératif).
- + Montage facile.

► Caractéristiques techniques

TYPE DE CLOISON	TYPE OSSATURE	ENTRAXE DES MONTANTS	HAUTEUR LIMITE (mm)		PAREMENT	ISOLATION	PERFORMANCES FEU	PERFORMANCES ACOUSTIQUES Rw+C (dB)	
			SIMPLE	DOUBLE				Sans laine	Avec laine
72/48	48/35	400	2750	3400	1 BA13	Avec / Sans laine minérale	EI 45 OU EI 60**	Sans laine	37
		600	2500*	3050					

* La valeur théorique est de 2450 mm. Cependant, compte tenu de l'expérience, la hauteur maximale de 2500 mm est admise pour cette cloison avec montant M48/35 (inertie mini 2.50 cm4).

NOTE : En cas de pose sur sol brut, cette hauteur peut être dépassée sous réserve qu'après mise en oeuvre, la hauteur sol fini et plafond n'excède pas 2500 mm.

** EI 45 sans laine de roche / EI 60 avec laine de roche de 45 mm impératif.

► Informations techniques

Mise en oeuvre conforme au DTU 25-41
N° PV : RS16-087 + Rec.

► Poids indicatif

22,5 kg / m²