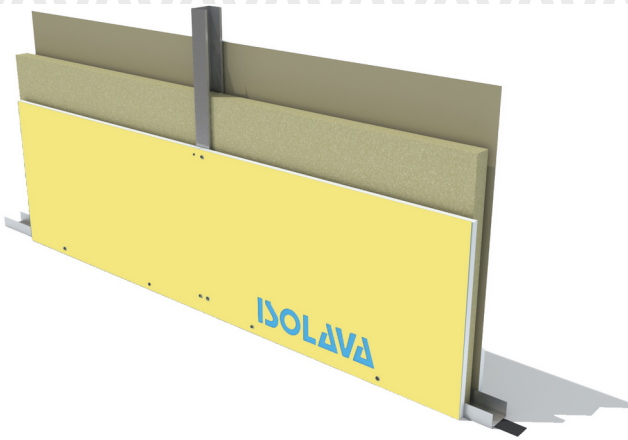


CLOISONS DE DISTRIBUTION

CLOISON EASY METAL D 84/48

PAREMENTS SIMPLES - PLAQUES HAUTE DURETE EN 1200MM



Cloison de distribution constituée par assemblage de deux plaques BA18 Haute Dureté NF Isolava de largeur 1200 mm, vissées sur une ossature métallique de 48 mm.

► Domaines d'emploi

Les cloisons Easy Métal D (distribution) permettent d'agencer les espaces intérieurs d'un bâtiment (habitations, tertiaires, ERP...) en neuf ou rénovation. La mise en oeuvre et le respect des hauteurs de cloisons doivent être conformes au DTU 25-41.

► Les + Isolava

- + Disponible en version BA18 Hydro (WATERprotect HD).
- + Résistance au feu EI 60 mn.
- + Résistance aux chocs / Très Haute Dureté.
- + Performance acoustique.
- + Montage facile.

► Caractéristiques techniques

TYPE DE CLOISON	TYPE OSSATURE	ENTRAXE DES MONTANTS	HAUTEUR LIMITE (mm)		PAREMENT	ISOLATION	PERFORMANCES FEU	PERFORMANCES ACOUSTIQUES Rw+C (dB)	
			SIMPLE	DOUBLE				Sans laine	Avec laine
84/48	48/35	400	3550	4350	1 BA18	Avec / Sans laine minérale	EI 60*	37	43
		600	3100	3900				Sans laine	Avec laine

* Avec / Sans laine minérale.

► Informations techniques

Mise en oeuvre conforme au DTU 25-41
N° PV : RS16-087 + Rec.

► Poids indicatif

32 kg / m²