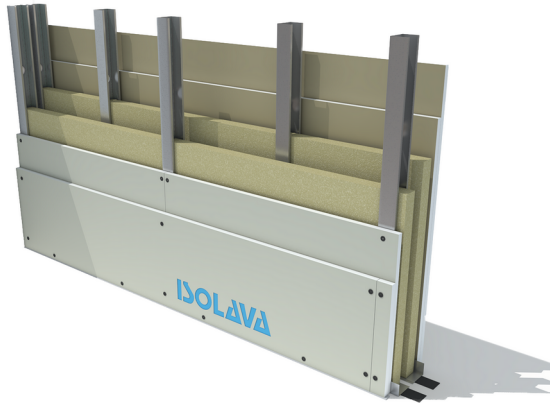


## CLOISONS DE SEPARATION

# CLOISON EASY METAL S 160 M48

PAREMENTS DOUBLES - PLAQUES STANDARDS ET TECHNIQUES



Cloison de séparation constituée par assemblage de deux plaques BA13 NF Isolava de chaque côté de largeur 1200 mm, vissées sur une double ossature métallique de 48 mm positionnée dans un rail de 48 mm.

### ► Domaines d'emploi

Les cloisons Easy Métal S (séparative) permettent de séparer un espace d'une circulation (couloir) ou de deux logements (collectifs, tertiaires, industries...) en neuf ou rénovation.

### ► Les + Isolava

- + Large choix de parements (WATERprotect, FIREprotect, SOUNDprotect, STARprotect R', HD...).
- + Résistance au feu EI 60 mn et EI 120 mn (avec deux plaques FIREprotect).
- + Haute performance acoustique.
- + Montage facile.

### ► Caractéristiques techniques

TYPE DE CLOISON	TYPE OSSATURE	ENTRAXE DES MONTANTS (mm)	HAUTEUR LIMITE (mm)		PAREMENT	PERFORMANCES FEU		PERFORMANCES ACOUSTIQUES $R_w + C$ (dB)
			SIMPLE	DOUBLE		EI 60 Plaque STD	EI 120 Plaque FEU	
160	M48/35 R48 double ossature	400		3050	2 x 2 BA13	EI 60 Plaque STD	EI 120 Plaque FEU	59 Avec laine
		600		2750				

### ► Informations techniques

N° PV : RS16-088 + Rec.

### ► Poids indicatif

45 kg / m<sup>2</sup>