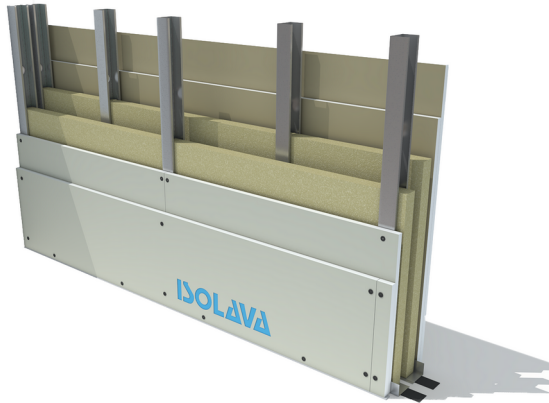


CLOISONS DE SEPARATION

CLOISON EASY METAL S 160 M90

PAREMENTS DOUBLES - PLAQUES STANDARDS ET TECHNIQUES



Cloison de séparation constituée par assemblage de deux plaques BA13 NF Isolava de chaque côté de largeur 1200 mm, vissées sur une ossature métallique de 90 mm alternée et positionnée dans des cornières métalliques.

► Domaines d'emploi

Les cloisons Easy Métal S (séparative) permettent de séparer un espace d'une circulation (couloir) ou de deux logements (collectifs, tertiaires, industries...) en neuf ou rénovation.

► Les + Isolava

- + Large choix de parements (WATERprotect, FIREprotect, SOUNDprotect, STARprotect R', HD...).
- + Résistance au feu EI 60 mn et EI 120 mn (avec deux plaques FIREprotect).
- + Haute performance acoustique.
- + Montage facile.

► Caractéristiques techniques

TYPE DE CLOISON	TYPE OSSATURE	ENTRAXE DES MONTANTS (mm)	HAUTEUR LIMITE (mm)		PAREMENT	PERFORMANCES FEU		PERFORMANCES ACOUSTIQUES $R_w + C$ (dB)
			SIMPLE	DOUBLE		EI 60 Plaque STD	EI 120 Plaque FEU	
160	M90/35 C.M.* ossature alternée	400	3750	4500	2 x 2 BA13	EI 60 Plaque STD	EI 120 Plaque FEU	59 Avec laine
		600	3400	4050				

* cornière métal

► Informations techniques

N° PV : RS16-088 + Rec.

► Poids indicatif

45 kg / m²