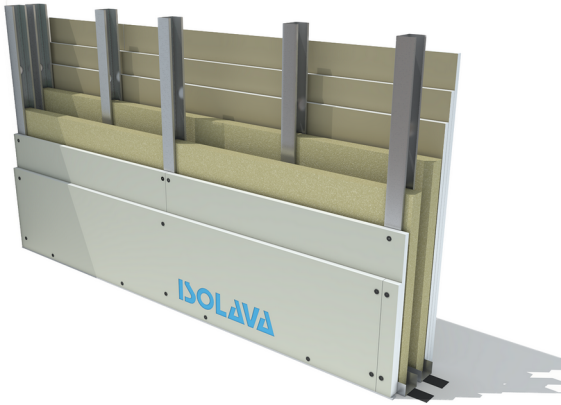


CLOISONS DE SEPARATION

CLOISON EASY METAL S 180

PAREMENTS DISSYMETRIQUES - PLAQUES STANDARDS ET TECHNIQUES



Cloison de séparation réalisée en montage dissymétrique, constituée par assemblage de 1 x 2 plaques BA13 NF Isolava sur une face et de 1 x 3 plaques BA13 NF Isolava sur l'autre face de largeur 1200 mm, vissées sur une double ossature métallique de 48 mm positionnée dans un rail de 48 mm.

► Domaines d'emploi

Les cloisons Easy Métal S (séparative) permettent de séparer un espace d'une circulation (couloir) ou de deux logements (collectifs, tertiaires, industries...) en neuf ou rénovation.

► Les + Isolava

- + Large choix de parements (WATERprotect, FIREprotect, SOUNDprotect, STARprotect R', HD...).
- + Résistance au feu EI > 60 mn et EI > 120 mn (avec montage dissymétrique FIREprotect).
- + Haute performance acoustique.
- + Montage facile.

► Caractéristiques techniques

TYPE DE CLOISON	TYPE OSSATURE	ENTRAXE DES MONTANTS (mm)	HAUTEUR LIMITE (mm)		PAREMENT	PERFORMANCES FEU		PERFORMANCES ACOUSTIQUES $R_w + C$ (dB)
			SIMPLE	DOUBLE		EI > 60 Plaque STD	EI > 120 Plaque FEU	
180	M48/35 R48 double ossature	400		3050	1 x 2 et 1 x 3 BA13	EI > 60 Plaque STD	EI > 120 Plaque FEU	63 Avec laine
		600		2750				

► Informations techniques

N° PV : RS16-088 + Rec.

► Poids indicatif

54 kg / m²