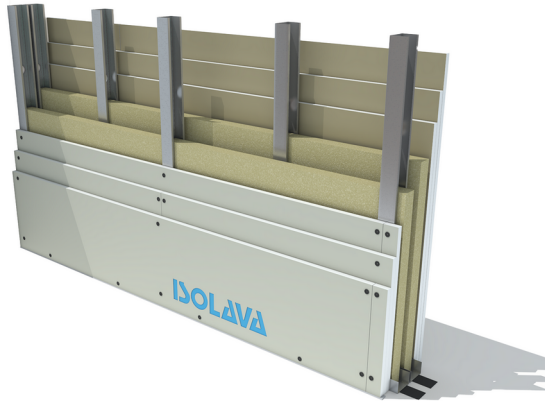


CLOISONS DE SEPARATION

CLOISON EASY METAL S 260

PAREMENTS TRIPLES - PLAQUES STANDARDS ET TECHNIQUES



Cloison de séparation constituée par assemblage de trois plaques BA13 NF Isolava de chaque côté de largeur 1200 mm, vissées sur une double ossature métallique de 90 mm positionnée dans un rail de 90 mm.

► Domaines d'emploi

Les cloisons Easy Métal S (séparative) permettent de séparer un espace d'une circulation (couloir) ou de deux logements (collectifs, tertiaires, industries...) en neuf ou rénovation.

► Les + Isolava

- + Large choix de parements (WATERprotect, FIREprotect, SOUNDprotect, STARprotect R', HD...).
- + Résistance au feu EI > 60 mn et EI 120 mn (avec trois plaques FIREprotect).
- + Haute performance acoustique.
- + Montage facile.

► Caractéristiques techniques

TYPE DE CLOISON	TYPE OSSATURE	ENTRAXE DES MONTANTS (mm)	HAUTEUR LIMITE (mm)		PAREMENT	PERFORMANCES FEU		PERFORMANCES ACOUSTIQUES $R_w + C$ (dB)
			SIMPLE	DOUBLE		EI > 60 Plaque STD	EI 120 Plaque FEU	
260	M90/35 R90 double ossature	400	4250	5050	2 x 3 BA13	EI > 60 Plaque STD	EI 120 Plaque FEU	64 Avec laine
		600	3850	4550				

► Informations techniques

N° PV : RS16-088 + Rec.

► Poids indicatif

63 kg / m²