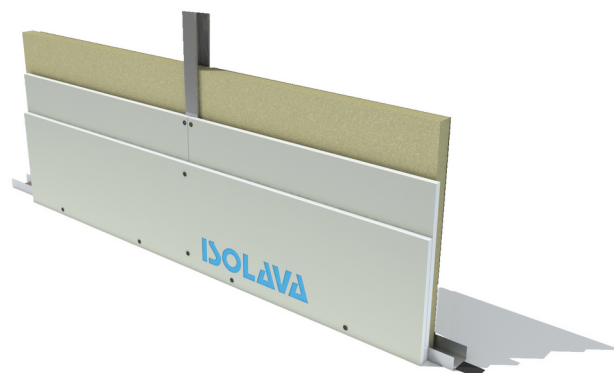


CONTRE CLOISONS

CONTRE CLOISON EASY METAL M 13

PLAQUES STANDARDS ET TECHNIQUES BA13



Contre-cloison constituée par assemblage d'une ou deux plaques BA13 NF Isolava sur la même face de largeur 1200 mm, vissées sur des montants métalliques, avec ou sans isolant, en fonction des performances à obtenir.

► Domaines d'emploi

Les contre-cloisons Easy Métal permettent d'isoler en doublant la paroi existante. Les contre-cloisons doivent être réalisées conformément au DTU 25-41 ; à savoir, les ouvrages constitués d'une seule plaque sont admissibles dans les logements et parties privatives dans les logements collectifs (cas A du DTU 25-41). Cas B du DTU 25-41, autres emplois que ceux visés dans le cas A (ERP, tertiaire...)

► Les + Isolava

- + Choix de parements possibles (WATERprotect, SOUNDprotect, HD...).
- + Résistance au feu.
- + Montage facile.

► Caractéristiques techniques

TYPE DE CLOISON	TYPE OSSATURE	ENTRAXE DES MONTANTS (mm)	HAUTEUR LIMITE (mm)		PAREMENT	ISOLATION	PERFORMANCE
			SIMPLE	DOUBLE			
CC 48/1	48/35	400	2250	2650	1 BA 13 STD	Avec isolant	EI 15
		600	2100	2500			
CC 48/2	48/35	400	2550	3000	2 BA 13 STD	Avec isolant	EI 30
		600	2300	2750			
CC 70/1	70/35	400	2800	3350	1 BA 13 STD	Avec isolant	EI 15
		600	2600	3100			
CC 70/2	70/35	400	3200	3800	2 BA 13 STD	Avec isolant	EI 30
		600	2850	3400			
CC 90/1	90/35	400	3250	3850	1 BA 13 STD	Avec isolant	EI 15
		600	3000	3350			
CC 90/2	90/35	400	3700	4400	2 BA 13 STD	Avec isolant	EI 30
		600	3350	3950			

► Informations techniques

Mise en oeuvre conforme au DTU 25-41
Extension classement du PV RS 16-088