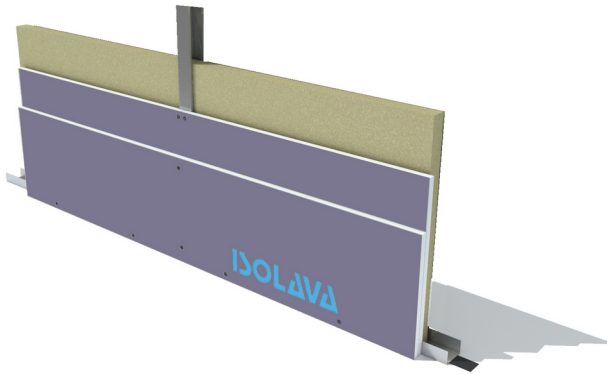


CONTRE CLOISONS

CONTRE CLOISON EASY METAL STAR M

PLAQUES TECHNIQUES BA13 STARPROTECT R'



Contre-cloison constituée par assemblage de deux plaques BA13 STARprotect R' NF Isolava sur la même face de largeur 1200 mm, vissées sur des montants métalliques, avec ou sans isolant, en fonction des performances à obtenir.

► Domaines d'emploi

Les contre-cloisons Easy Métal permettent d'isoler en doublant la paroi existante. Les contre-cloisons doivent être réalisées conformément au DTU 25-41 ; à savoir, les ouvrages constitués d'une seule plaque sont admissibles dans les logements et parties privatives dans les logements collectifs (cas A du DTU 25-41). Cas B du DTU 25-41, autres emplois que ceux visés dans le cas A (ERP, tertiaire...)

► Les + Isolava

- + Résistance au feu EI 30 mn.
- + Performance acoustique.
- + Montage facile.
- + Hydrofuge.
- + Résistance aux chocs / Très Haute Dureté.
- + Amélioration de la qualité de l'air.

► Caractéristiques techniques

TYPE DE CLOISON	TYPE OSSATURE	ENTRAXE DES MONTANTS (mm)	HAUTEUR LIMITE (mm)		PAREMENT	ISOLATION	PERFORMANCE
			SIMPLE	DOUBLE			
CC 48/2	48/35	400	2550	3000	2 BA13 STAR	Avec isolant	EI 30
		600	2300	2750			
CC 70/2	70/35	400	3200	3800	2 BA13 STAR	Avec isolant	EI 30
		600	2850	3400			
CC 90/2	90/35	400	3700	4400	2 BA13 STAR	Avec isolant	EI 30
		600	3350	3950			

► Informations techniques

Mise en oeuvre conforme au DTU 25-41
Extension classement du PV RS 16-088